

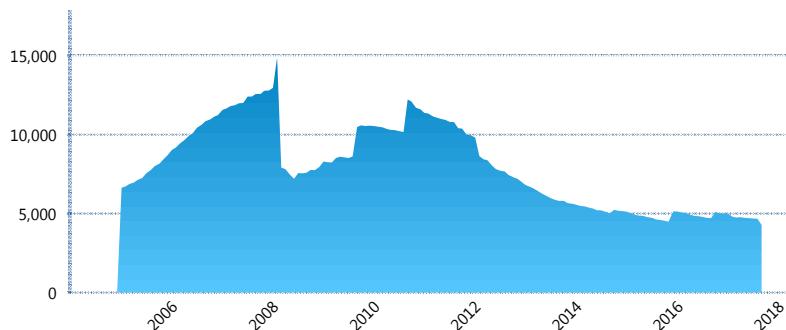
I. INFORMACIÓN FINANCIERA

I) Detalles del Fondo

Detalles del Fondo	
Razón Social	Inbursa Siefore Básica, S.A. de C.V.
Inicio de Operaciones	23/09/2004
Tipo de Fondo	Básica
Clave Bolsa	INBURS1
Activos Administrados *	4,270
ISIN	MX54IN3H0020
Comisión Anual	0.98%
Administrador	Afore Inbursa, S.A. de C.V.
Director General	Lic. José Ignacio Jiménez Santos
Presidente del Consejo	Sandra Sosa Nasta

Activos Administrados *

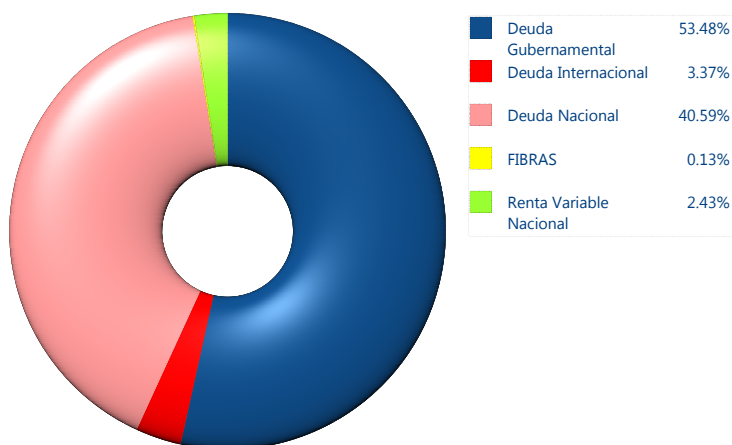
\$4,270



*Cifras en millones de pesos

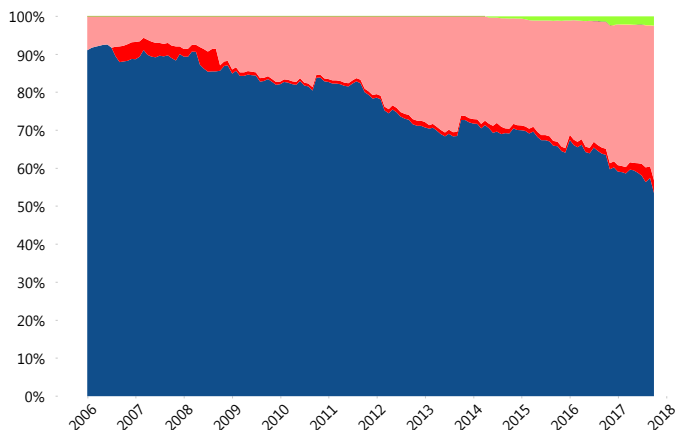
Contiene el efecto de fusiones, cortes transversales y transferencias por edad. Para mayor información consultar: <http://www.consar.gob.mx/gobmx/Aplicativo/Factsheets/EC/ECSAR.pdf>

II) Inversiones



Tipo de Instrumento		Inbursa (SB1)	Sistema Básicas 1**
Renta Variable Nacional	Renta Variable Nacional	2.43%	1.97%
	Total	2.43%	1.97%
Renta Variable Internacional	Renta Variable Internacional	0.00%	4.06%
	Total	0.00%	4.06%
FIBRAS	FIBRAS	0.13%	0.78%
	Total	0.13%	0.78%
Deuda Nacional	Aerolíneas	0.00%	0.33%
	Alimentos	0.00%	0.62%
	Automotriz	0.00%	0.02%
	Banca de Desarrollo	0.00%	2.52%
	Bancario	0.72%	1.29%
	Bebidas	0.57%	0.86%
	Cemento	0.00%	0.04%
	Centros Comerciales	0.00%	0.08%
	Consumo	0.00%	0.55%
	Empresas Productivas del Estado	4.65%	4.92%
	Estados	1.92%	1.63%
	Europeos	10.38%	2.77%
	Grupos Industriales	2.23%	0.68%
	Infraestructura	14.61%	5.50%
	Otros	0.00%	1.32%
	Papel	0.00%	0.18%
	Serv. Financieros	0.00%	0.49%
Telecom	1.62%	1.04%	
Transporte	0.00%	0.37%	
Vivienda	3.89%	3.21%	
Total	40.59%	28.43%	
Deuda Internacional	Deuda Internacional	3.37%	1.95%
	Total	3.37%	1.95%
Deuda Gubernamental	BONDESD	0.02%	0.32%
	BONOS	0.40%	5.53%
	BPA182	25.93%	2.52%
	CBIC	0.00%	4.53%
	CETES	6.98%	4.73%
	REPORTO	4.69%	2.68%
	UDIBONO	15.46%	41.97%
	UMS	0.00%	0.51%
	Total	53.48%	62.80%
	Total	100.00%	100.00%

Evolución de Inversiones



**Considera las inversiones de todo el grupo de SIEFORES Básicas 1
Cifras al cierre de septiembre de 2017

III) Desempeño

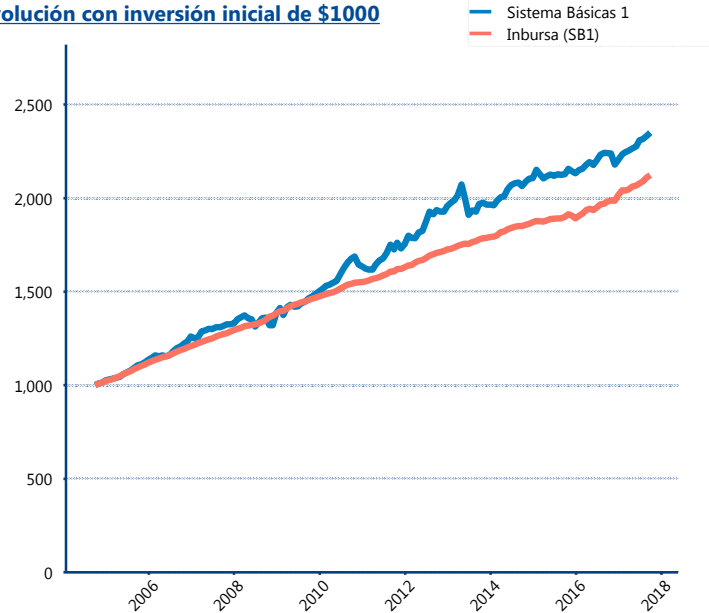
Rendimiento Bolsa

Tipo	Inbursa (SB1)	Sistema Básicas 1
1 año	6.98%	4.89%
2 años	5.63%	5.03%
3 años	4.62%	4.37%
5 años	4.40%	3.89%

Indicador de Rendimiento Neto

Siefore	IRN %
Inbursa (SB1)	4.17%
Profuturo (SB1)	4.06%
Azteca (SB1)	4.04%
PensionISSSTE (SB1)	4.03%
Coppel (SB1)	3.97%
XXI-Banorte (SB1)	3.81%
Principal (SB1)	3.76%
SURA (SB1)	3.56%
Metlife (SB1)	3.54%
Invercap (SB1)	3.33%
Banamex (SB1)	3.24%
Promedio Simple	3.77 %
Promedio Ponderado	3.78 %

Evolución con inversión inicial de \$1000



Construido con el precio de la Siefore registrado en la Bolsa Mexicana de Valores

IV) Medidas de sensibilidad y riesgos

Evolución del Plazo Promedio Ponderado

